

## PROCEDURA DI MONTAGGIO STAFFA ALIMENTATA GEOSAT 6 nella PEUGEOT 107

- 1) Estrarre la plancia dall'automobile.



- 2) Inserire la dima di foratura in plexiglas sul retro del vano portaoggetti.



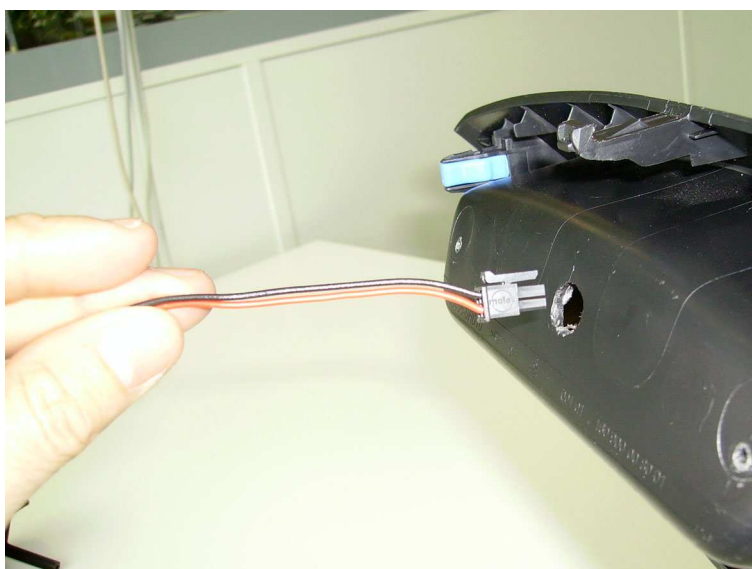
- 3) Fare tre fori da 2.5 mm utilizzando le tre boccole inserite sulla dima in plexiglas.



- 4) Allargare i due fori a destra e sinistra a 3 mm – 3.5 mm. Dopodiché allargare il foro al centro, con una punta più grande (diam. 10 mm – 12 mm) e poi, allargare con una lima tonda fino a che il connettore nero del cavo in dotazione non entri dentro al buco stesso.



- 5) Inserire il cavo in dotazione nel foro appena allargato.



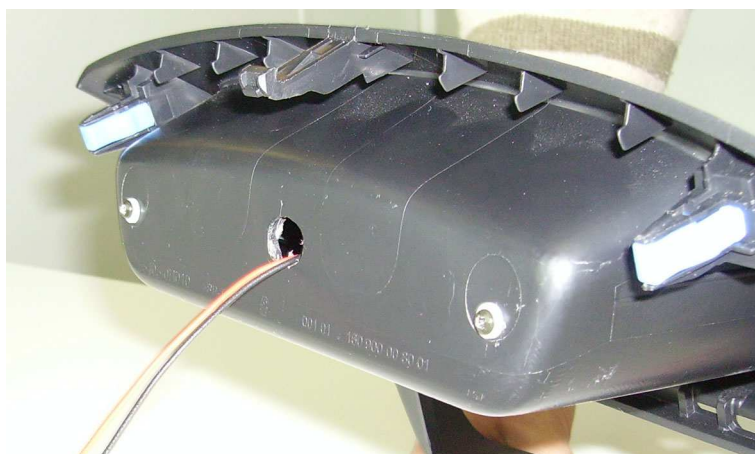
- 6) Collegare il connettore nero sulla scheda della Plancia Geosat 6.



7) Inserire la staffa nella sua sede.

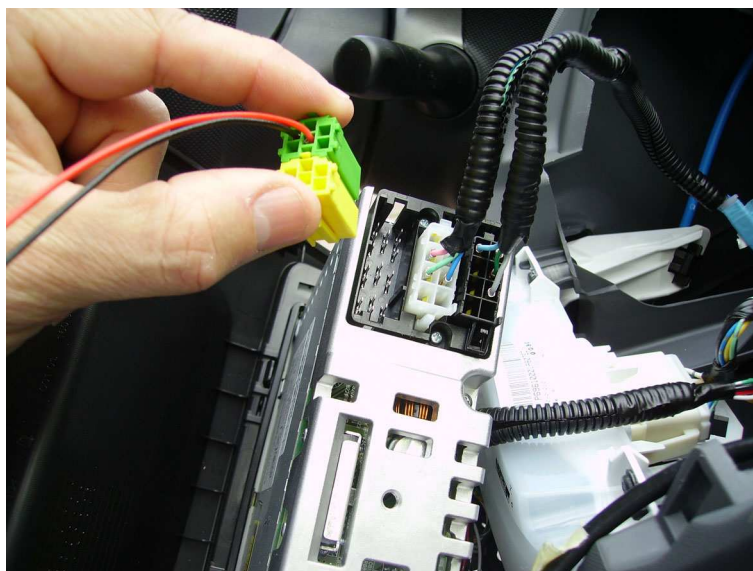


8) Avvitarla con le due viti fornite, dopo aver interposto le due rondelle.



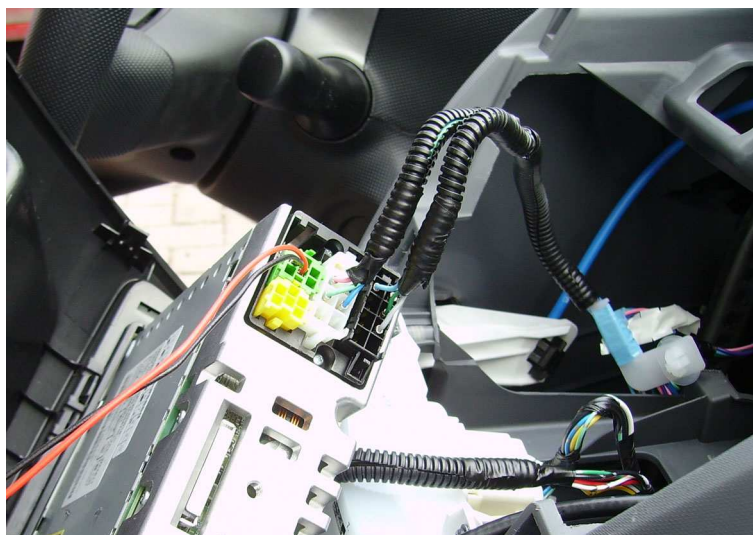
Isolare (con del nastro isolante) il cavo rosso/nero che fuoriesce dal foro, per evitare che il contatto con la superficie sfrangiata, spelli il cavo stesso.

9) Collegare ora la parte terminale del cavo (che ha due connettori giallo e verde) alla radio, nello spazio libero sopra ai connettori originariamente già collegati.

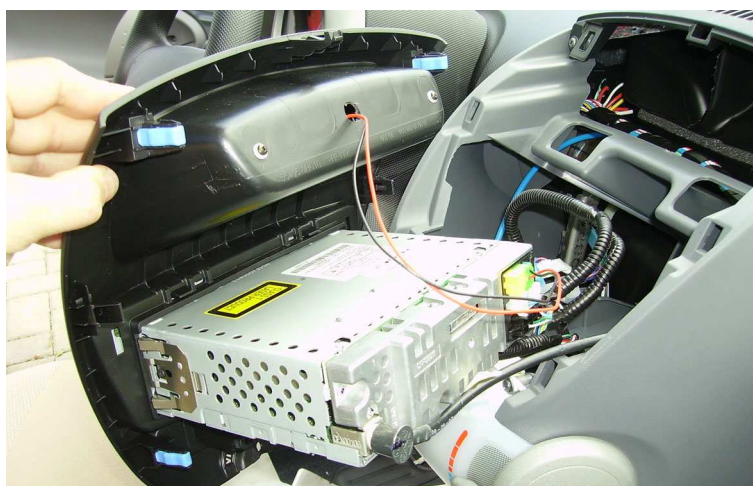




10) La posizione è obbligata (vedi immagine).



11) A lavoro finito, il collegamento risulta come mostrato nella figura sotto.



12) Richiudere tutta la plancia che adesso è operativa e risulterà come nella foto sotto.



13) Mettere il coperchio protettivo (che nasconderà la presenza della plancia alimentata).

