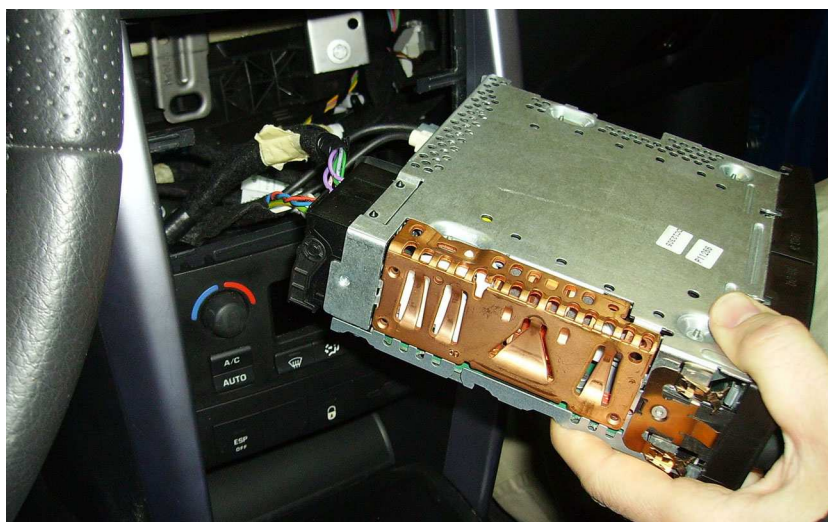


PROCEDURA DI MONTAGGIO STAFFA ALIMENTATA per GEOSAT 6

- 1) Estrarre il portaoggetti presente nella plancia dell'automobile.



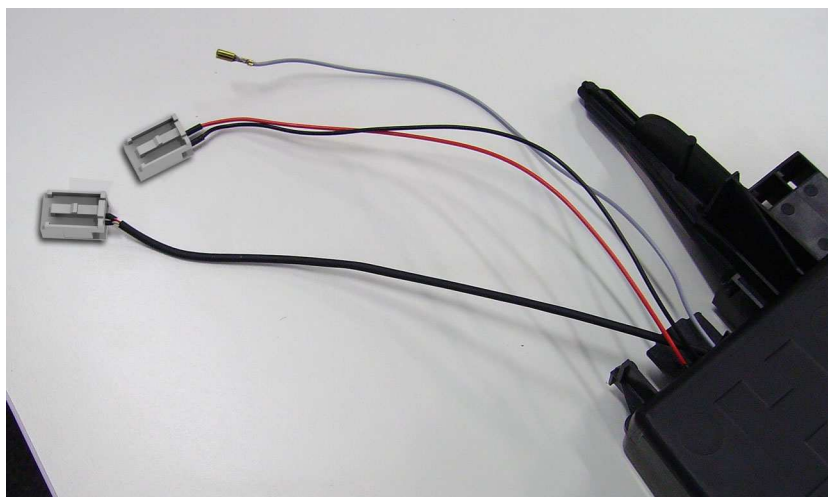
- 2) Estrarre l'autoradio



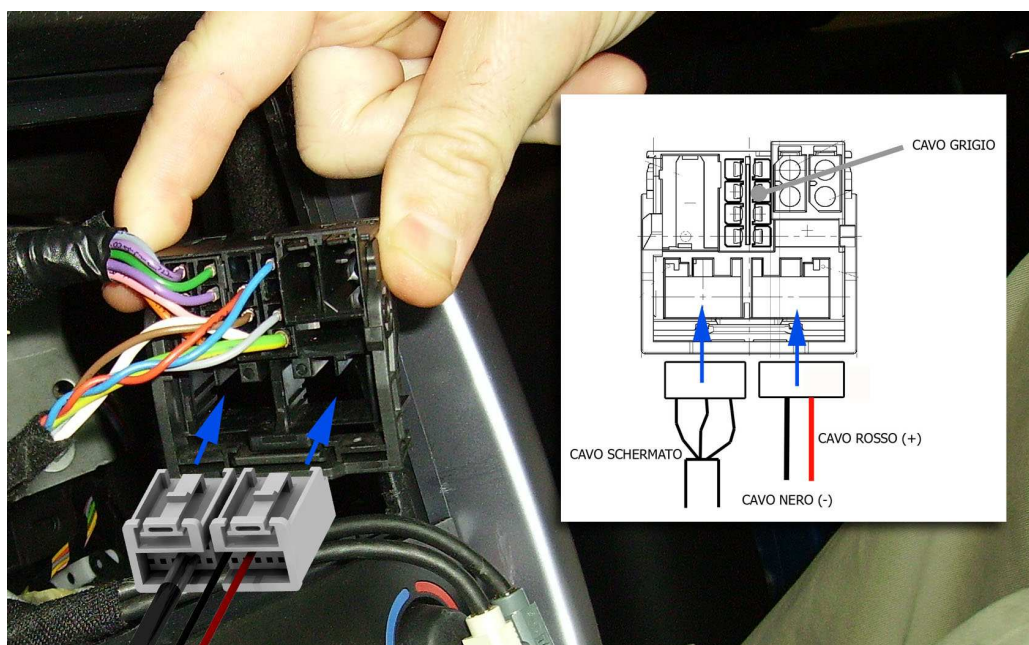
- 3) Scollegare il connettore presente sul retro dell'autoradio.



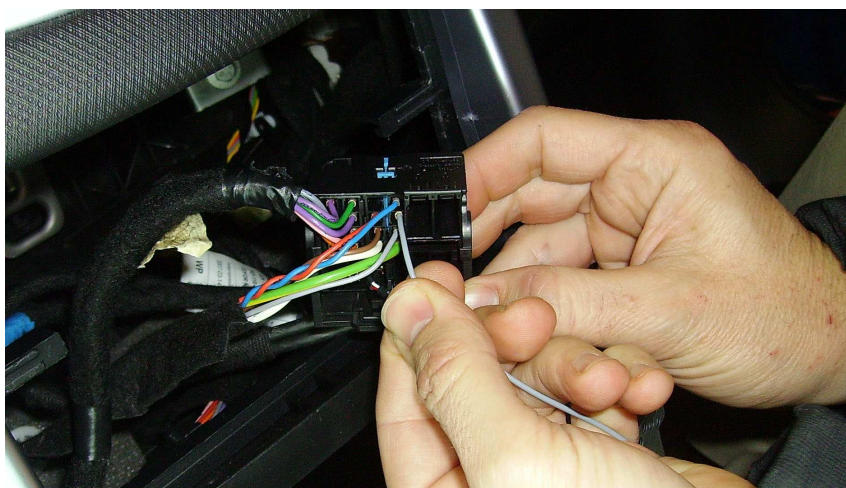
4) Prendere la staffa alimentata per Geosat



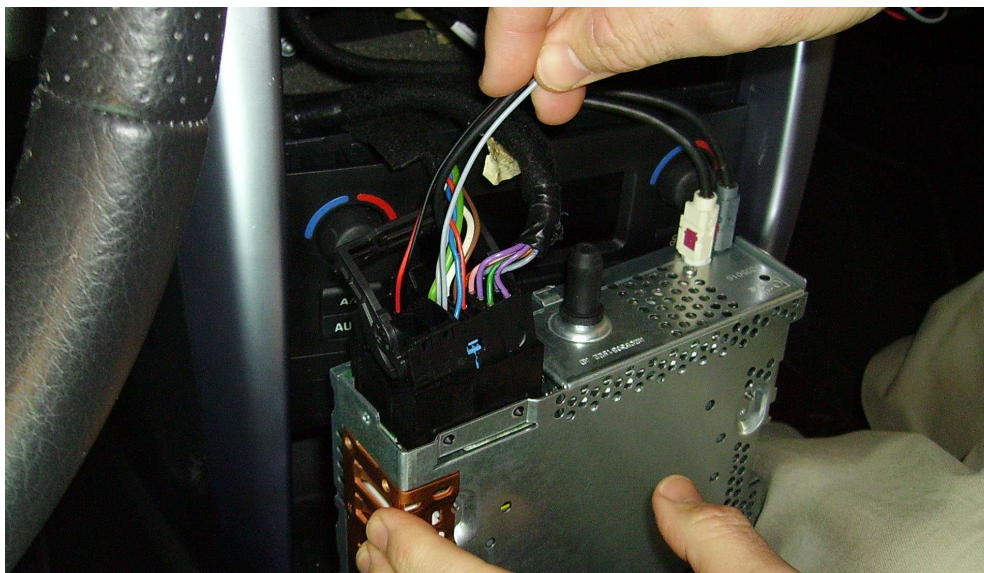
5) Inserire negli appositi recessi (vedi figura sotto) i due connettori uscenti dalla staffa alimentata per Geosat



6) Collegare poi il cavetto grigio rimanente che termina con il faston nel pin indicato (vedi anche schema sopra)



7) Ricollegare il connettore sul retro dell'autoradio.



8) Reinserire l'autoradio nella plancia

9) Inserire la staffa alimentata nella plancia spingendola bene fino ad incastrarla nuovamente nella propria sede.



10) Ora la staffa alimentata è operativa.

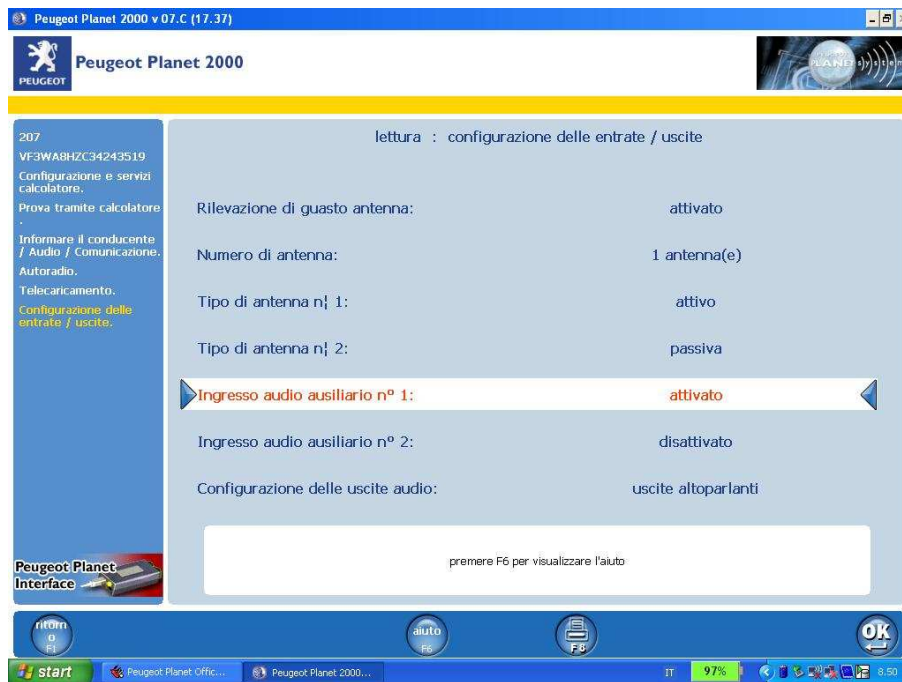


11) Configurazione dell'autoradio con lo strumento di diagnosi:

Dopo aver collegato lo strumento di diagnosi al veicolo ed aver lanciato il programma PP2000, seguire il seguente percorso:

- 1 Configurazione e servizi calcolatore
- 2 Prova tramite calcolatore
- 3 Informare il conducente/Audio/Comunicazione
- 4 Autoradio
- 5 Telecaricamento
- 6 Configurazione delle entrate / uscite

Selezionare la voce "Ingresso audio ausiliario n°1" e convalidare:



Selezionare la voce "Mute esterno" e convalidare:



Telecodificare la nuova configurazione premendo F5.

