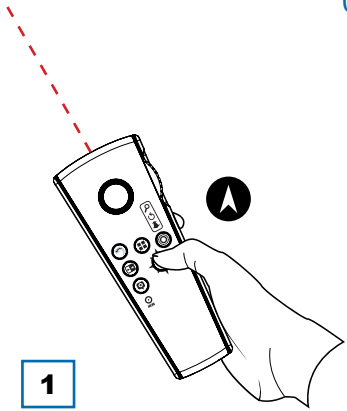


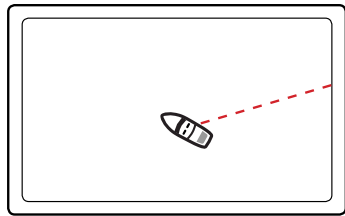
4. How to use the compass

Comment utiliser la boussole
Come utilizzare la bussola
Wie man den Kompass
Cómo utilizar una brújula



1

- EN** Press and hold [COMPASS] + point the remote controller in any direction.
- FR** Maintenez [COMPASS] + pointer la télécommande dans une direction quelconque.
- IT** Tenere premuto [COMPASS] + puntare il telecomando in qualsiasi direzione.
- DE** Halten Sie [COMPASS] + richten Sie die Fernbedienung in jede Richtung.
- ES** Presione y mantenga [COMPASS] + apunte el mando a distancia en cualquier dirección.

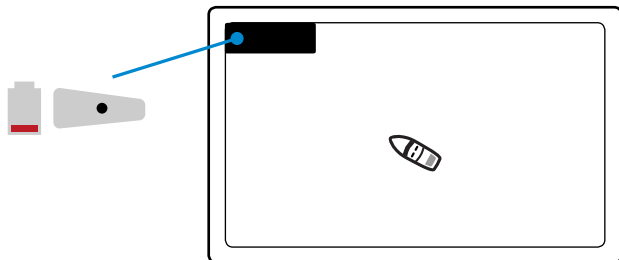


2

- EN** A dashed line will be drawn on the chart plotter showing the exact pointed direction.
- FR** Une ligne sera tiré sur le traceur graphique montrant la direction exacte pointue.
- IT** Apparirà sul charplotter una linea tratteggiata che indica la direzione puntata.
- DE** Eine gestrichelte Linie wird auf dem Kartenplotter gezogen werden, um die genaue gespitzte Richtung zu zeigen.
- ES** Aparecerá una línea en el trazador que muestra la dirección señalada.

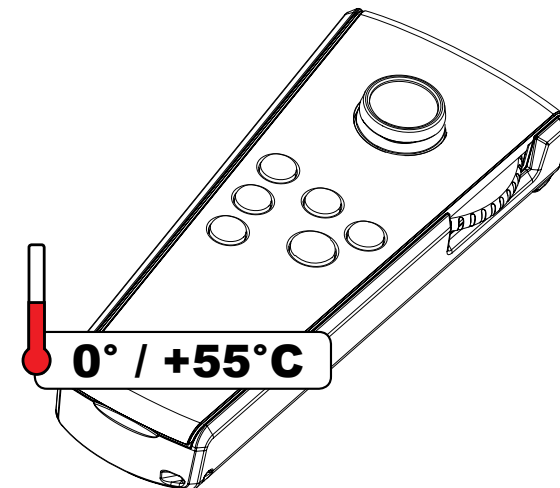
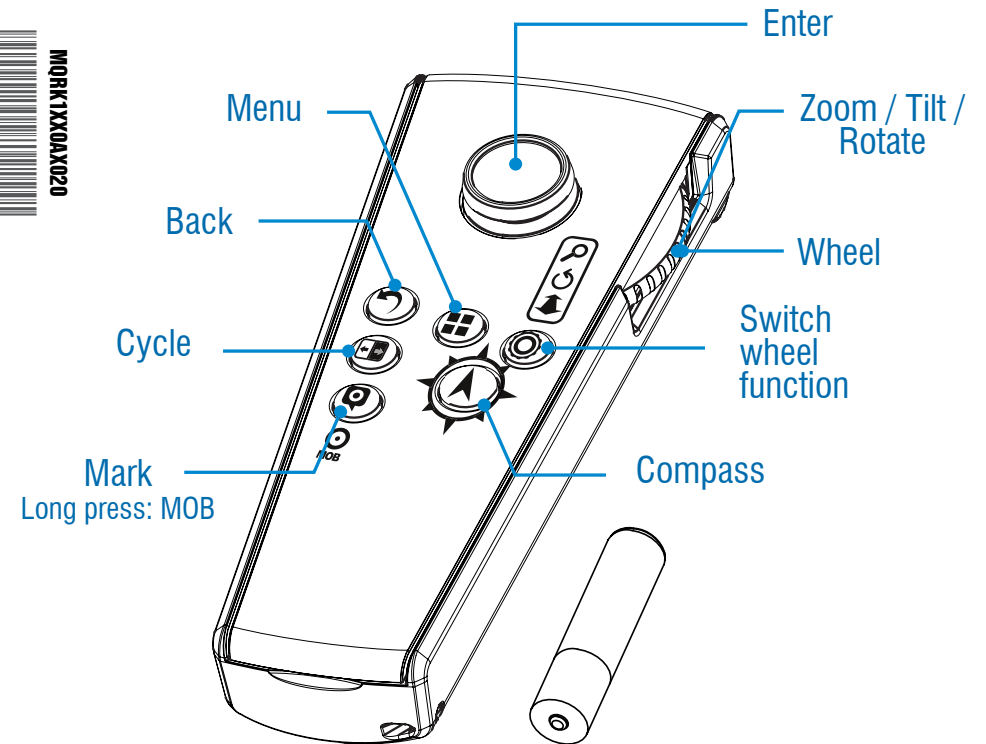
5. Low Battery status

Etat de batterie faible
Livello batteria basso
Alarm schwache Batterie
Bajo estado de carga de la batería



Remote Controller

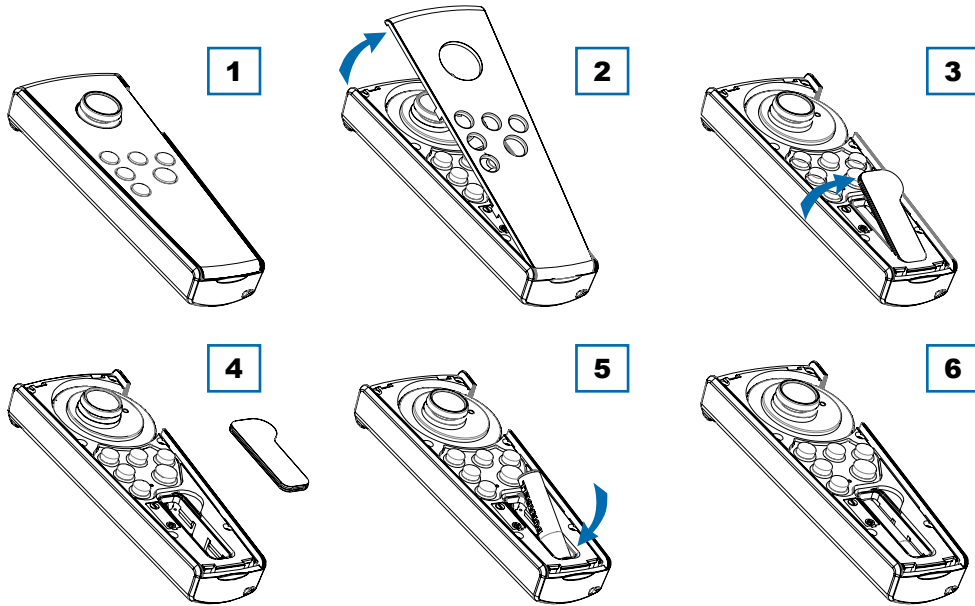
EN FR IT DE ES



1. How to insert the battery

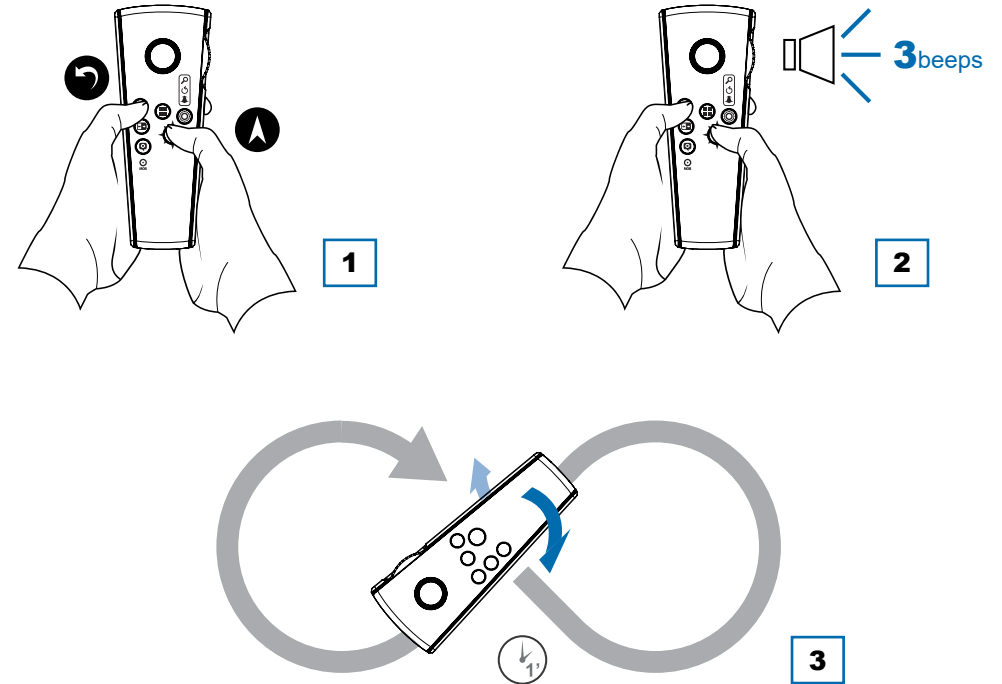
Comment insérer la batterie
 Come inserire la batteria
 Wie man die Batterie richtig einlegt
 Cómo insertar la batería

Battery Type:	1.5V AAA Alkaline
Average Battery Duration	3 Months



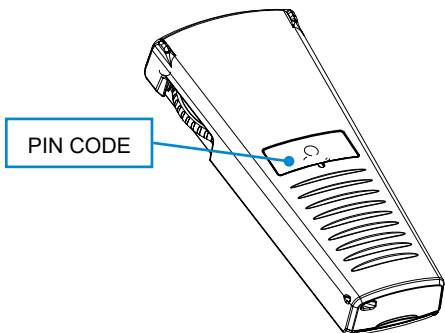
3. How to calibrate the compass

Comment calibrer la boussole
 Come calibrare la bussola
 Kompasskalibration
 Cómo calibrar la brújula



2. How to connect the remote controller to the chartplotter

Comment connecter la télécommande au traceur de cartes
 Come connettere il telecomando al plotter
 Wie die Fernbedienung mit den Kartenplotter verbinden
 Cómo conectar el mando a distancia con el trazador



- EN** Read the chart plotter user manual for instructions.
- FR** Lisez le manuel du traceur pour les instructions.
- IT** Leggere il manuale del chart plotter per istruzioni.
- DE** Lesen Sie den Kartenplotter Bedienungsanleitung für Anweisungen.
- ES** Lea el manual del trazador para obtener instrucciones.

